

Serie GPx-FM

Controladores de Bombas Eléctricas Contra Incendio Servicio Completo

Modelos:

GPA-FM - Tensión Plena

GPS-FM - Arranque y Parada Suaves

GPY-FM - Estrella Triangulo Transicion Abierta

Estándares

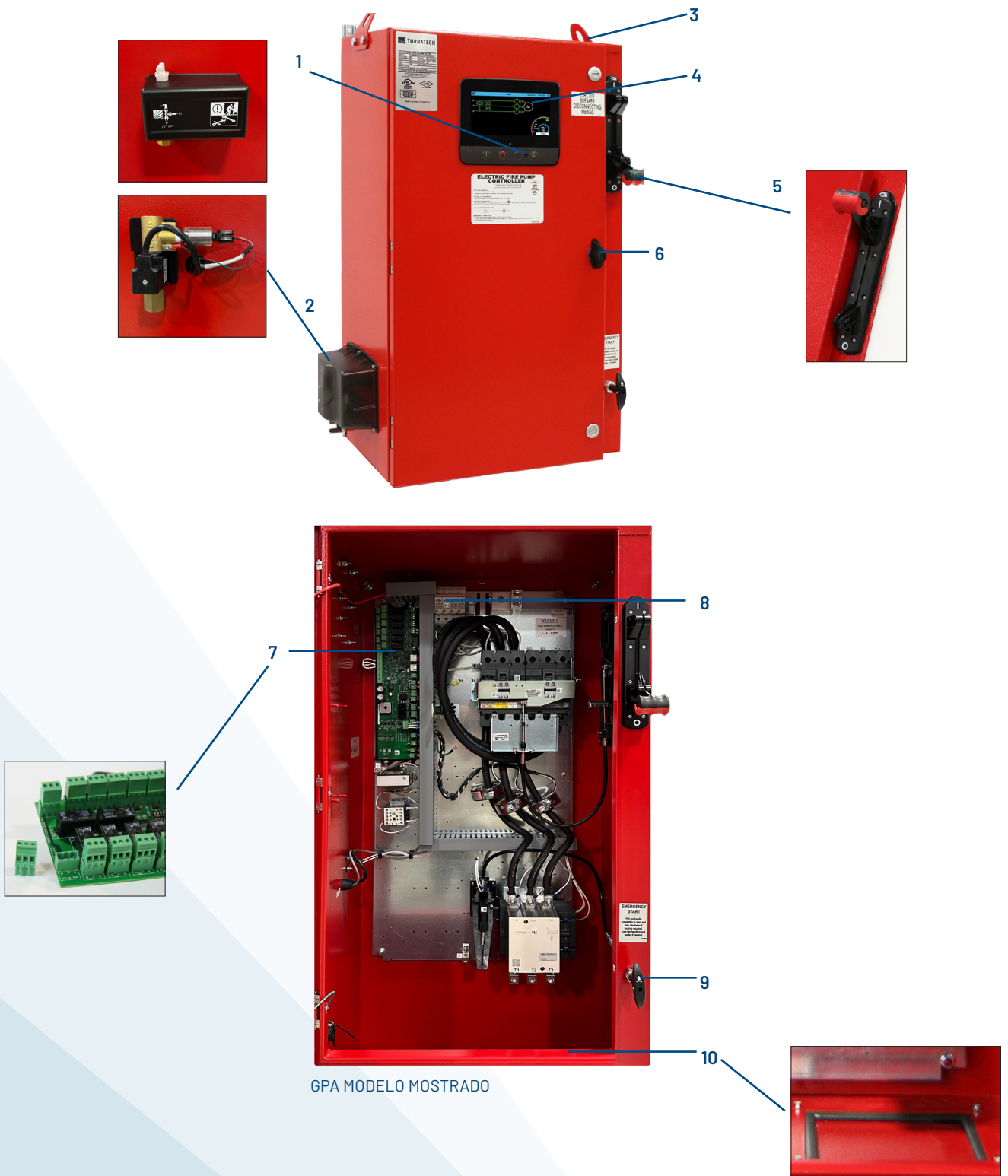
- Operador Interfaz ViZiTouch 2.1
- Gabinete IP55
- Registro de presiones y eventos
- Voltajes y amperajes en pantalla
- Un solo operador para el interruptor de aislamiento y el disyuntor
- Supresor de transientes (sobrecargas momentáneas)
- Sujetadores de levantamiento
- Botón pulsador de prueba de marcha
- Manija de arranque de emergencia
- Botones pulsadores de arranque y paro
- Protector de rotor bloqueado
- Indicación de inversión de fases
- Provisión para arranque remoto / válvula solenoide
- Transductor de presión y válvula solenoide de prueba montados al exterior del gabinete
- Placa removible
- Alarma audible
- Contactos de alarma para indicación remota
- Apagado automático programable (temporizador mínimo de ejecución)
- Temporizador de inicio secuencial programable (temporizador de inicio retardado)



	Tornatech Europe SA, Belgium
CE	Standard
SEISMIC COMPLIANT	Opcional



1. Campana de alarma
2. Transductor de presión y válvula solenoide de prueba de marcha montados al exterior con cubierta protectora
3. Sujetadores de levantamiento
4. Operador Interfaz ViZiTouch V2
5. Manija de operación IS/CB con diseño exclusivo
6. Cerradura con llave
7. Terminales de contactos de alarma removibles
8. Supresor de sobre cargas momentáneas
9. Manija de arranque de emergencia con interruptor limitante de diseño especial
10. Placa removible



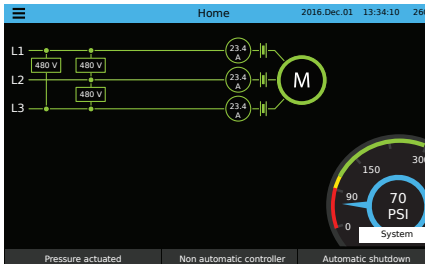


Operador Interfaz ViZiTouch 2.1



PANTALLA DE INICIO

Controlador de Bomba Eléctrica
Contra Indendio



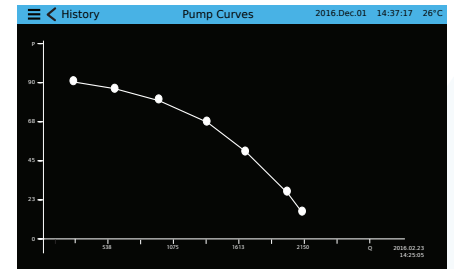
MENÚ EN PANTALLA

- Página Principal
- Alarmas
- Configuración
- Historia
- Servicio
- Manuales
- Idiomas

HISTORIA / ESTADÍSTICAS

First Service Statistics	
From	2016.12.01 14:28:09
Since	2016.12.01 14:28:09
On Time	61-04-08-27
Motor	
On Time	0-00-08-57
Start Count	20
Last Started On	2016.12.01 14:08:46
Pressure	
Minimum	99.1 PSI

CURVAS DE LA BOMBA



CONFIGURACIÓN

Config	
Pressure	PSI
Max. Pres.	300
Cut-out	150
Cut-in	100
PT1	
Periodic test	Monday 7 30
Week Test	Duration (min) 5
RUN TEST	Duration (min) 10
Auto. Shutdown (m)	Duration (min) 10
Date and time	2016.Dec.01 14:09:55
Advanced	
User login	

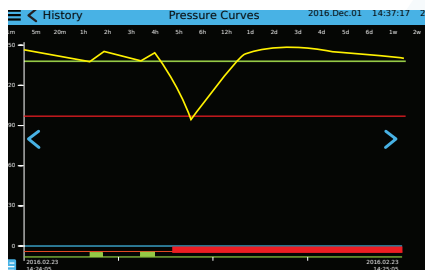
EVENTOS

Events	
2016.12.01 14:28:52	Under Voltage: ACTIVE
2016.12.01 14:28:23	Under Voltage INACTIVE
2016.12.01 14:28:09	Alarms Reset
2016.12.01 14:28:08	ACB in OFF or Tripped: INACTIVE
2016.12.01 14:12:06	Alternate is Tripped/Open: INACTIVE
2016.12.01 14:11:22	Pump On Demand: INACTIVE
2016.12.01 14:09:55	Control Voltage not Healthy: ACTIVE
2016.12.01 14:08:46	Generator: Started
2016.12.01 14:03:11	Motor: Started in Automatic
2016.12.01 14:03:03	Loss of Power: ACTIVE

Las Características Importantes Del Operador Interfaz ViZiTouch 2.1 Incluyen:

- Operaciones sobre pantalla táctil a colores de 7" con gráficos intuitivos
- Memoria expandible
- Multilingüe
- Software actualizable
- Protegido por contraseña

CURVAS DE PRESIÓN



SERVICIO

Service	
Commissioning date	2016.12.01 14:28:52
Last service date	2016.12.01 14:28:52
Service interval	1 year
Next service due	2016.12.01 14:28:52
Complete service	
Live view	
Nameplate Information	
Jockey pump cut-out	110
Jockey pump cut-in	130

SERIE GPx-FM

PESO Y DIMENSIONES

GPA-FM / GPY-FM			
VOLTAJE	kW	Dimensiones en mm	Approx. Peso en kg
380V - 415V	4 - 45	914 a x 508 a x 305 p	66
	55 - 75	1372 a x 610 a x 356 p	91
	90 - 160	1727 a x 914 a x 457 p	165
	200 - 250	1905 a x 1016 a x 508 p	180

CAPACIDAD DE SOPORTE DE CORTOCIRCUITO, VOLTAJE Y kW

CAPACIDAD DE SOPORTE (INTENSIDAD DE CORTOCIRCUITO)	380V A 415V
STANDARD 100kA	3.7 - 220 kW
STANDARD 50kA	257 - 355 kW

COMO ORDENAR: GPx-FM - V / kW / Ph / Hz / Opciones

Ej.: GPAFM-400 / 55 / 3 / 50 / Opciones

AMERICAS

Tornatech Inc.

Oficina Principal

Laval, Quebec, Canada

Tel: + 1 514 334 0523

Llame gratis: + 1 800 363 8448

EUROPA

Tornatech Europe SA

Mont-Saint-Guibert, Bélgica

Tel: + 32 (0) 10 84 40 01